

KATALOG

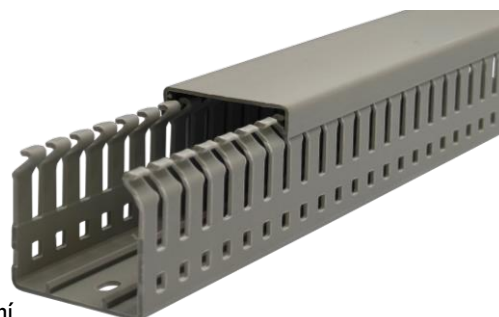
Rozváděčové žlaby

1 BEZHALOGENOVÉ ROZVÁDĚČOVÉ ŽLABY EWHF



Bezhalogenové rozváděčové žlaby řady EWHF jsou konstruované pro ukládání a k ochraně kabelů, především v rozváděčových skříních. Všude tam, kde je důležitá vyšší bezpečnost, jako jsou nemocnice, školy nebo veřejné budovy. Jsou vybaveny bohatým příslušenstvím usnadňující montáž. V nabídce jsou žlaby se šířkou 25 ÷ 80 mm a výškou 30 ÷ 80 mm. Žlaby jsou v masivním provedení, díky kterému odolávají deformacím.

- ⊗ Provozní teplota -25 ÷ +90 °C
- ⊗ Materiál: PC/ABS, nehořlavý, samozhášivý podle UL 94 - V0
- ⊗ Barva: šedá
- ⊗ Jednoduchá, bezšroubová montáž držáků kabelů, které lze libovolně posouvat podél žlabu
- ⊗ Snadná montáž i demontáž krytu, i když je žlab zaplněn
- ⊗ Hladké hrany bez otřepů chrání montéry před zraněním a kabely před poškozením
- ⊗ Perforace na základně boční stěny umožňuje vyříznutí a odstranění částí boční stěny bez ostrých hran
- ⊗ Díky dodatečným otvorům na straně žlabu můžete kabely seskupovat pomocí stahovacích pásek
- ⊗ Kryty žlabů pevně drží i ve svislé poloze, také při vibracích
- ⊗ Kryt je součástí kabelového žlabu



| Obj. číslo | Název | Rozměry (š/v/d) [mm] | Výška bez krytu [mm] | Balení [ks] |
|------------|---|----------------------|----------------------|-------------|
| K501000 | rozdávěčový žlab EWHF 25x30 bez halogenů šedý | 25 / 30 / 2000 | 26,6 | 46 |
| K501005 | rozdávěčový žlab EWHF 25x40 bez halogenů šedý | 25 / 40 / 2000 | 36,8 | 50 |
| K501010 | rozdávěčový žlab EWHF 25x60 bez halogenů šedý | 25 / 60 / 2000 | 56,8 | 30 |
| K501015 | rozdávěčový žlab EWHF 40x40 bez halogenů šedý | 40 / 40 / 2000 | 36,8 | 24 |
| K501020 | rozdávěčový žlab EWHF 40x60 bez halogenů šedý | 40 / 60 / 2000 | 56,9 | 18 |
| K501025 | rozdávěčový žlab EWHF 40x80 bez halogenů šedý | 40 / 80 / 2000 | 76,9 | 20 |
| K501030 | rozdávěčový žlab EWHF 60x40 bez halogenů šedý | 60 / 40 / 2000 | 37 | 18 |
| K501035 | rozdávěčový žlab EWHF 60x60 bez halogenů šedý | 60 / 60 / 2000 | 57,1 | 12 |
| K501040 | rozdávěčový žlab EWHF 60x80 bez halogenů šedý | 60 / 80 / 2000 | 77,1 | 12 |
| K501045 | rozdávěčový žlab EWHF 80x60 bez halogenů šedý | 80 / 60 / 2000 | 57,1 | 14 |
| K501050 | rozdávěčový žlab EWHF 80x80 bez halogenů šedý | 80 / 80 / 2000 | 77,1 | 10 |

1.1. KRYTY EWHF



| Obj. číslo | Název | Rozměry (š) [mm] | Balení [ks] |
|------------|--------------------------------------|------------------|-------------|
| K501900 | kryt žlabu EWHF 25 bez halogenů šedý | 25 | 10 |
| K501905 | kryt žlabu EWHF 40 bez halogenů šedý | 40 | 10 |
| K501910 | kryt žlabu EWHF 60 bez halogenů šedý | 60 | 10 |
| K501915 | kryt žlabu EWHF 80 bez halogenů šedý | 80 | 10 |

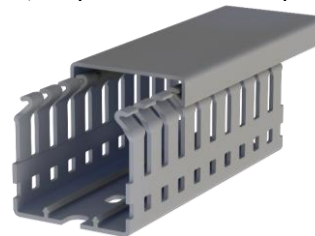
ROZVÁDĚČOVÉ ŽLABY

2 ROZVÁDĚČOVÉ ŽLABY EWD



Rozváděčové žlaby řady EWD jsou konstruované pro ukládání a k ochraně kabelů, především v rozváděčových skříních. Jsou vybaveny bohatým příslušenstvím usnadňující montáž. V nabídce jsou žlaby EWD se šířkou 25 ÷ 120 mm a výškou 30 ÷ 100 mm. Žlaby jsou v masivním provedení, díky kterému odolávají deformacím.

- ⊗ Provozní teplota -5 ÷ +60 °C
- ⊗ Materiál: PVC, nehořlavý, samozhášivý podle UL 94 - V0
- ⊗ Barva: šedá
- ⊗ Lze použít se stahovací páskou díky dodatečným otvorům po stranách
- ⊗ Kryt je součástí kabelového žlabu



| Obj. číslo | Název | Rozměry (š/v/d) [mm] | Výška bez krytu [mm] | Balení [ks] |
|------------|-----------------------------------|----------------------|----------------------|-------------|
| K502000 | rozdávěčový žlab EWD 25x30 šedý | 25 / 30 / 2000 | 26,4 | 50 |
| K502005 | rozdávěčový žlab EWD 25x40 šedý | 25 / 40 / 2000 | 36,2 | 50 |
| K502010 | rozdávěčový žlab EWD 25x60 šedý | 25 / 60 / 2000 | 56,4 | 30 |
| K502015 | rozdávěčový žlab EWD 25x80 šedý | 25 / 80 / 2000 | 76,8 | 28 |
| K502020 | rozdávěčový žlab EWD 25x100 šedý | 25 / 100 / 2000 | 96,6 | 22 |
| K502025 | rozdávěčový žlab EWD 40x40 šedý | 40 / 40 / 2000 | 36,5 | 26 |
| K502030 | rozdávěčový žlab EWD 40x60 šedý | 40 / 60 / 2000 | 56,5 | 18 |
| K502035 | rozdávěčový žlab EWD 40x80 šedý | 40 / 80 / 2000 | 76,9 | 20 |
| K502040 | rozdávěčový žlab EWD 40x100 šedý | 40 / 100 / 2000 | 96,9 | 14 |
| K502045 | rozdávěčový žlab EWD 60x40 šedý | 60 / 40 / 2000 | 36,8 | 18 |
| K502050 | rozdávěčový žlab EWD 60x60 šedý | 60 / 60 / 2000 | 56,8 | 12 |
| K502055 | rozdávěčový žlab EWD 60x80 šedý | 60 / 80 / 2000 | 76,8 | 12 |
| K502060 | rozdávěčový žlab EWD 60x100 šedý | 60 / 100 / 2000 | 97 | 18 |
| K502065 | rozdávěčový žlab EWD 80x40 šedý | 80 / 40 / 2000 | 36,8 | 18 |
| K502070 | rozdávěčový žlab EWD 80x60 šedý | 80 / 60 / 2000 | 57 | 14 |
| K502075 | rozdávěčový žlab EWD 80x80 šedý | 80 / 80 / 2000 | 77,2 | 10 |
| K502080 | rozdávěčový žlab EWD 80x100 šedý | 80 / 100 / 2000 | 97,3 | 12 |
| K502085 | rozdávěčový žlab EWD 100x60 šedý | 100 / 60 / 2000 | 57,3 | 10 |
| K502090 | rozdávěčový žlab EWD 100x80 šedý | 100 / 80 / 2000 | 77,2 | 8 |
| K502095 | rozdávěčový žlab EWD 100x100 šedý | 100 / 100 / 2000 | 97,3 | 12 |
| K502100 | rozdávěčový žlab EWD 120x60 šedý | 120 / 60 / 2000 | 57,6 | 8 |
| K502105 | rozdávěčový žlab EWD 120x80 šedý | 120 / 80 / 2000 | 77,6 | 6 |
| K502110 | rozdávěčový žlab EWD 120x100 šedý | 120 / 100 / 2000 | 97,6 | 10 |

2.1 KRYTY EWD



| Obj. číslo | Název | Rozměry (š) [mm] | Balení [ks] |
|------------|-------------------------|------------------|-------------|
| K502900 | kryt žlabu EWD 25 šedý | 25 | 10 |
| K502905 | kryt žlabu EWD 40 šedý | 40 | 10 |
| K502910 | kryt žlabu EWD 60 šedý | 60 | 10 |
| K502915 | kryt žlabu EWD 80 šedý | 80 | 10 |
| K502920 | kryt žlabu EWD 100 šedý | 100 | 10 |
| K502925 | kryt žlabu EWD 120 šedý | 120 | 10 |

PŘÍSLUŠENSTVÍ ROZVÁDĚČOVÝCH ŽLABŮ

| Obj. číslo | Název | Rozměry (š/v) [mm] | Balení [ks] |
|------------|-----------------------------------|--------------------|-------------|
| K503000 | držák vodičů EKT 40x40 | 34 / 35 | 10 |
| K503005 | držák vodičů EKT 40x60 | 34 / 53 | 10 |
| K503010 | držák vodičů EKT 40x80 | 34 / 75 | 10 |
| K503015 | držák vodičů EKT 60x40 | 53 / 35 | 10 |
| K503020 | držák vodičů EKT 60x60 | 53 / 53 | 10 |
| K503025 | držák vodičů EKT 60x80 | 53 / 75 | 10 |
| K503030 | držák vodičů EKT 60x100 | 53 / 95 | 10 |
| K503035 | držák vodičů EKT 80x60 | 73 / 53 | 10 |
| K503040 | držák vodičů EKT 80x80 | 73 / 75 | 10 |
| K503045 | držák vodičů EKT 100x60 | 93 / 53 | 10 |
| K503050 | držák vodičů EKT 100x80 | 93 / 75 | 10 |
| K503100 | stříhač žlabu EMR ruční | - | 1 |
| K503105 | stříhač žlabu EKM stolní - rovný | - | 1 |
| K503110 | stříhač žlabu EKM stolní - úhlový | - | 1 |
| K503115 | držák kabelu EKM | - | 10 |
| K503120 | kabelová příchytka EKB | - | 10 |
| K503125 | nýtovací kleště | - | 1 |
| K503130 | plastový nýt 6,5 mm šedý | - | 100 |



držák vodičů EKT



plastový nýt



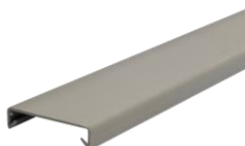
nýtovací kleště



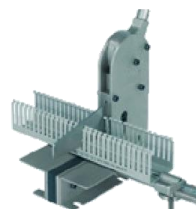
kabelová příchytka EKB



držák kabelu EKM



kryt žlabu



stříhač žlabu EKM stolní



stříhač žlabu EMR ruční

POZNÁMKY



POZNÁMKY

Základní informace

Obchodní název: Elektro, výrobní družstvo v Bečově nad Teplou

Právní forma: Družstvo

IČO: 00028886, DIČ: CZ00028886

Sídlo: Tovární 128, 364 64 Bečov nad Teplou, Česká republika

Telefon: +420 353 361 111

E-mail: info@elektrobecov.cz, www.elektrobecov.cz

Vedoucí obchodu a marketingu, Technická podpora:

Ing. Jiří Nepraš

Telefon: +420 777 750 057

E-mail: orj@elektrobecov.cz

Expedice:

Telefon: +420 353 361 126

Mobil: +420 777 750 059

E-mail: odbyt@elektrobecov.cz

Obchodní zastoupení na Slovensku:

EPM Elektrobecov s.r.o.

Pod Urpínom 4, 974 01 Banská Bystrica

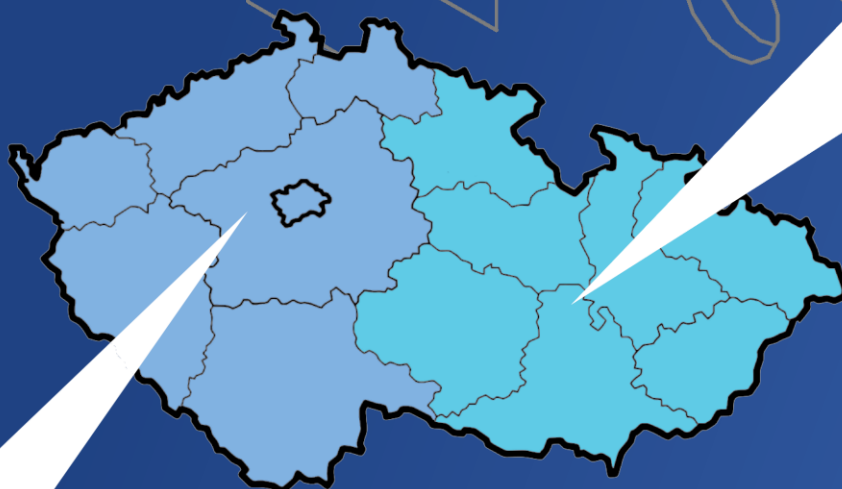
Tel: +421 484 190 138,

Mobil: +421 903 497 992, +421 905 294 782

E-mail: epm@epm.sk, www.epm.sk



ČECHY
Josef Bušek,
+420 777 750 062
cechy@elektrobecov.cz



MORAVA
Pavel Menšík,
+420 777 750 061
morava@elektrobecov.cz

