

Průchozí izolované svorky typu HPS jsou určeny pro použití v průmyslových i domovních aplikacích pro vodivé spojení jednoho či více měděných vodičů od průřezu 2,5 mm² do 150 mm². Významnou výhodou těchto svorek je možnost připojení průchozího vodiče bez nutnosti jeho přerušení.

Svorky řady BD umožňují připojení plných a slaněných vodičů od průřezu 2,5 mm² do 120 mm² bez nutnosti přerušení hlavního průběžného vodiče. Jejich použití je zvláště vhodné tam, kde se vyžaduje připojení bez přerušování průchozího vedení nebo kde se vyžaduje spolehlivá a hlavně bezpečná instalace. Izolační pouzdro je navrženo tak, aby co možná nejlépe ochránilo před nebezpečným dotykem živých částí. Z tohoto důvodu je utahovací šroub chráněn krytem, který je možno navíc dodatečně označit barevným štítkem BDBS. Náběhový žlábek slouží nejen k preciznímu zavedení vodiče, ale taktéž chrání před nebezpečným dotykem.



KONSTRUKCE

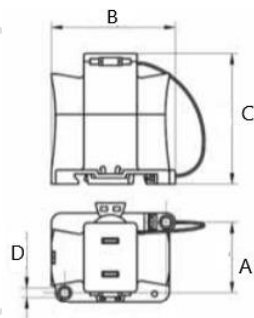
Průchozí izolované svorky typu HPS jsou zasazeny do plastového pouzdra, které je vyrobeno z polyamidu PA 6 bílé barvy, V2 (podle UL 94). Funkční část se skládá z mosazné závitové vložky a šroubu s povrchovou úpravou. Typy do 35 mm² jsou dodávány v sadě 12 ks, které je možné snadno od sebe ručně oddělit. Zápustný šroub je integrován do víka, má metrický závit. Od typu 50 mm² a výše jsou vybaveny šrouby s vnitřním šestihranem. Technické vlastnosti jsou pro svorky HPS určeny podle EN 60998 (typy do 35 mm²) a EN 60947 (typy od 50 mm²).

Svorky řady BD jsou zasazeny do plastového pouzdra, které je vyrobeno z polyamidu PA 6 červené barvy, V2 (podle UL 94). Funkční část se skládá z mosazné závitové vložky a šroubu s povrchovou úpravou. Typy 6 a 10 mm² jsou dodávány v sadě 12 ks, které je možné snadno od sebe ručně oddělit. Zápustný šroub má metrický závit, je integrován do víka vybaveného krytkou. Zároveň je víko spojeno se spodní částí svorky plastovým poutkem. Typy 50 mm² a více jsou vybaveny šrouby s vnitřním šestihranem. Svorky řady BD je možno upínat od průřezu 35 mm² a výše na lištu TH 35 a mezi sebou je spojovat zaklapávacím zámekem.

Hlavní parametry

- Ⓢ Rozsah jmenovitých průřezů: 6 ÷ 150 mm²
- Ⓢ Provozní teplota < 110 °C
- Ⓢ Materiál pouzdra: Polyamid PA 6, hořlavost V2
- Ⓢ Montáž: do krabice / na podložku / na lištu TH 35 (BD 35 a výše)
- Ⓢ Barvy: HPS bílá, BD červená
- Ⓢ Nástroj: plochý šroubovák, inbus (prvky jsou označeny /A)
- Ⓢ Připojované vodiče není nutné přerušovat (vrchní díl je odnímatelný)
- Ⓢ Možnost připojení dvou vodičů do jedné svorky
- Ⓢ Normy: EN 60998 (svorky 6 ÷ 35), EN 60947 (svorky 50 a větší)

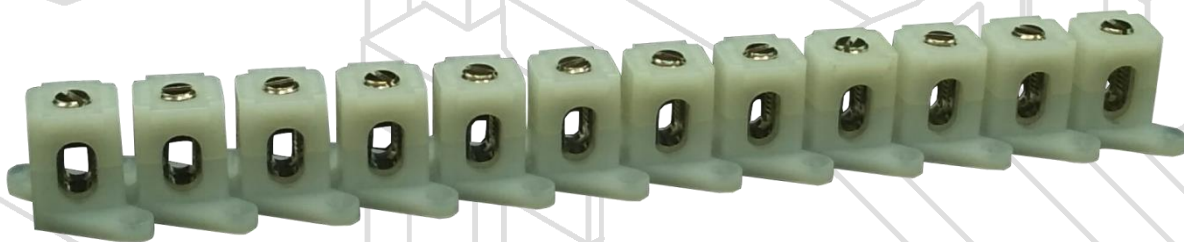


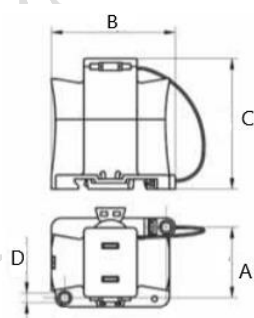

HPS 6

HPS 10

HPS 16

Jmenovitý průřez [mm²]	6	10	16	
Jmenovitý proud [A]	41	57	76	
Krátkodobý výdržný proud [A]	720	1 200	1 920	
Jmenovité izolační napětí [V]	500	500	500	
Rozsah připojitelnosti [mm²]	Tuhý plný vodič	2 x 2,5 ÷ 6	2 x 4 ÷ 10	2 x 6 ÷ 16
	Ohebný slaněný vodič	2 x 2,5 ÷ 4	2 x 4 ÷ 6	2 x 4 ÷ 10
Utahovací moment [Nm]	0,8	1,2	2,5	
Nástroj / šroub	Šroubovák plochý / M 5	Šroubovák plochý / M 6	Šroubovák plochý / M 8	
Způsob montáže	Na podložku	Na podložku	Na podložku	
Provozní teplota [°C]	< 110	< 110	< 110	
Počet připojovacích míst	1	1	1	
Počet pater	1	1	1	
Nutnost ukončovací přepážky	NE	NE	NE	
Norma		EN 60998		
Rozměry [mm]	A	15 (12 pólů = 177,8)	18 (12 pólů = 213,7)	21 (12 pólů = 249)
	B	29	31	32
	C	17	23	26
	D (průměr)	3,2	3,2	3,2
Hmotnost [g]	77	140	199 / 17 (1 pól)	
Balení [ks] (12-ti / 1 pólové provedení)	1 / -	1 / -	1 / 1	
Obj. číslo [1ks]	1ks = 12 pólů	J 441 100	J 441 200	J 441 300
	1ks = 1 pól	-	-	J 441 301



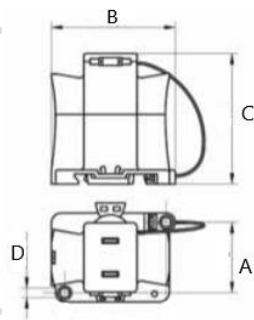

HPS 35

HPS 50/A

HPS 70/A

Jmenovitý průřez [mm²]		35	50	70
Jmenovitý proud [A]		125	150	192
Krátkodobý výdržný proud [A]		4 200	6 000	8 400
Jmenovité izolační napětí [V]		500	1 000	1 000
Rozsah připojitelnosti [mm²]	Tuhý plný vodič	2 x 16 ÷ 35	2 x 25 ÷ 50	2 x 35 ÷ 70
	Ohebný slaněný vodič	2 x 10 ÷ 25	2 x 25 ÷ 35	2 x 35 ÷ 50
Úťahovací moment [Nm]		2,5	5	5,5
Nástroj		Šroubovák plochý / M 12	Inbus č. 5	Inbus č. 6
Způsob montáže		Na podložku	Na podložku	Na podložku
Provozní teplota [°C]		< 110	< 110	< 110
Počet připojovacích míst		1	1	1
Počet pater		1	1	1
Nutnost ukončovací přepážky		NE	NE	NE
Norma		EN 60998	EN 60947	EN 60947
Rozměry [mm]	A	25 (12 pólů = 297)	29,5	31
	B	36	62,6	63,6
	C	34	47,5	52,75
	D (průměr)	3,2	5,2	5,2
Hmotnost [g]		444	74	90
Balení [ks] (12-ti / 1 pólové provedení)		1 / -	- / 1	- / 1
Obj. číslo [1ks]	1 ks = 12 pólů	J 441 400	-	-
	1 ks = 1 pól	-	J 441 500	J 441 600

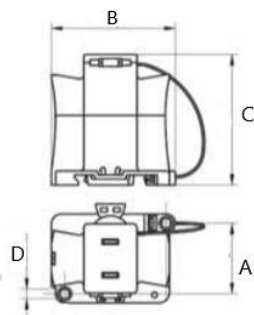



HPS 95/A

HPS 120/A

HPS 150/A

Jmenovitý průřez [mm²]		95	120	150
Jmenovitý proud [A]		232	269	309
Krátkodobý výdržný proud [A]		11 400	14 400	18 000
Jmenovité izolační napětí [V]		1 000	1 000	1 000
Rozsah připojitelnosti [mm²]	Tuhý plný vodič	2 x 50 ÷ 95	2 x 70 ÷ 120	2 x 95 ÷ 150
	Ohebný slaněný vodič	2 x 50 ÷ 70	2 x 70 ÷ 95	2 x 95 ÷ 120
Utahovací moment [Nm]		9	11	50
Nástroj		Inbus č. 8	Inbus č. 8	Inbus č. 14
Způsob montáže		Na podložku	Na podložku	Na podložku
Provozní teplota [°C]		< 110	< 110	< 110
Počet připojovacích míst		1	1	1
Počet pater		1	1	1
Nutnost ukončovací přepážky		NE	NE	NE
Norma			EN 60947	
Rozměry [mm]	A	35,75	38	54
	B	66,4	67,9	114,8
	C	56,5	61	82
	D (průměr)	5,2	5,2	5,2
Hmotnost [g]		137	173	435
Balení [ks] (1 pólové provedení)		1	1	1
Obj. číslo [1ks]		J 441 700	J 441 800	J 441 900

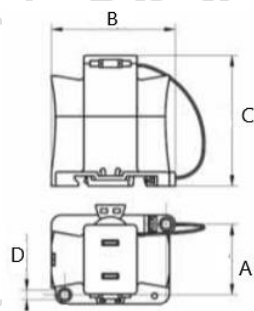

BD 6

BD 10

BD 16

Jmenovitý průřez [mm²]		6	10	16
Jmenovitý proud [A]		41	57	76
Krátkodobý výdržný proud [A]		720	1 200	1 920
Jmenovité izolační napětí [V]		750	750	750
Rozsah připojitelnosti [mm²]	Tuhý plný vodič	2 x 2,5 ÷ 6	2 x 4 ÷ 10	2 x 6 ÷ 16
	Ohebný slaněný vodič	2 x 2,5 ÷ 4	2 x 4 ÷ 6	2 x 4 ÷ 10
Minimální délka odizolování [mm]		6	7	8
Utahovací moment [Nm]		0,8	1,2	2,5
Nástroj / šroub		Šroubovák plochý / M 5	Šroubovák plochý / M 6	Šroubovák plochý / M 8
Způsob montáže		Na podložku	Na podložku	Na podložku
Provozní teplota [°C]		< 110	< 110	< 110
Počet připojovacích míst		1	1	1
Počet pater		1	1	1
Nutnost ukončovací přepážky		NE	NE	NE
Norma		EN 60998		
Rozměry [mm]	A	15,5 (12 pólů = 189,4)	17 (12 pólů = 214)	21
	B	25	26	33
	C	22,5	27,5	30,6
	D (průměr)	3,3	3,2	3,5
Hmotnost [g]		82 (12 ks)	140 (12 ks)	20
Balení [ks] (12-ti / 1 pólové provedení)		1 / -	1 / -	- / 1
Obj. číslo [1ks]	1 ks = 12 pólů	J 441 910	J 441 915	-
	1 ks = 1 pól	-	-	J 441 920



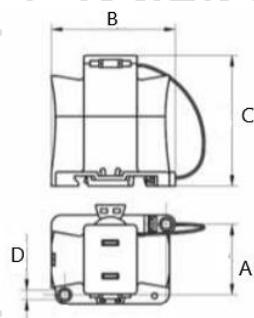

BD 35

BD 50/A

BD 70/A

Jmenovitý průřez [mm²]		35	50	70
Jmenovitý proud [A]		125	150	192
Krátkodobý výdržný proud [A]		4 200	6 000	8 400
Jmenovité izolační napětí [V]		750	1 000	1 000
Rozsah připojitelnosti [mm²]	Tuhý plný vodič	2 x 16 ÷ 35	2 x 50	2 x 70
	Ohebný slaněný vodič	2 x 10 ÷ 25	2 x 35	2 x 50
Minimální délka odizolování [mm]		12	14	16
Utahovací moment [Nm]		2,5	5	5,5
Nástroj		Šroubovák plochý / M 12	Inbus č. 5	Inbus č. 6
Způsob montáže		Na podložku / TH 35	Na podložku / TH 35	Na podložku / TH 35
Provozní teplota [°C]		< 110	< 110	< 110
Počet připojovacích míst		1	1	1
Počet pater		1	1	1
Nutnost ukončovací přepážky		NE	NE	NE
Norma		EN 60998	EN 60947	EN 60947
Rozměry [mm]	A	25	30	34
	B	45	59	59
	C	46	54	58
	D (průměr)	4,7	4,7	4,7
Hmotnost [g]		45	66	87
Balení [ks] (1 pólové provedení)		1	1	1
Obj. číslo [1ks]		J 441 925	J 441 935	J 441 945




BD 95/A

BD 120/A

Jmenovitý průřez [mm²]	95	120
Jmenovitý proud [A]	232	269
Krátkodobý výdržný proud [A]	11 400	14 400
Jmenovité izolační napětí [V]	1 000	1 000
Rozsah připojitelnosti [mm²]	Tuhý plný vodič	2 x 95
	Ohebný slaněný vodič	2 x 70
Minimální délka odizolování [mm]	18	20
Utahovací moment [Nm]	9	11
Nástroj	Inbus č. 8	Inbus č. 8
Způsob montáže	Na podložku / TH 35	Na podložku / TH 35
Provozní teplota [°C]	< 110	< 110
Počet připojovacích míst	1	1
Počet pater	1	1
Nutnost ukončovacích přepážek	NE	NE
Norma	EN 60947	EN 60947
Rozměry [mm]	A	35
	B	61,1
	C	65
	D (průměr)	4,7
Hmotnost [g]	127	164
Balení [ks] (1 pólové provedení)	1	1
Obj. číslo [1ks]	J 441 955	J 441 965

PŘÍSLUŠENSTVÍ

Označení	Pro typ svorky BD	Barva	Množství	Obj. číslo (1ks = 1 plato)
BDBS 6 / 16 L	BD 6 ÷ 16	světle šedá	1 plato [6 štítků]	G 184 200
BDBS 6 / 16 T	BD 6 ÷ 16	zelená	1 plato [6 štítků]	G 184 300
BDBS 6 / 16 N	BD 6 ÷ 16	modrá	1 plato [6 štítků]	G 184 400
BDBS 35 / 120 L	BD 35 ÷ 120	světle šedá	1 plato [5 štítků]	G 184 500
BDBS 35 / 120 T	BD 35 ÷ 120	zelená	1 plato [5 štítků]	G 184 600
BDBS 35 / 120 N	BD 35 ÷ 120	modrá	1 plato [5 štítků]	G 184 700

Štítky jsou na vyžádání zaslány zdarma.



Označovací štítky BDBS

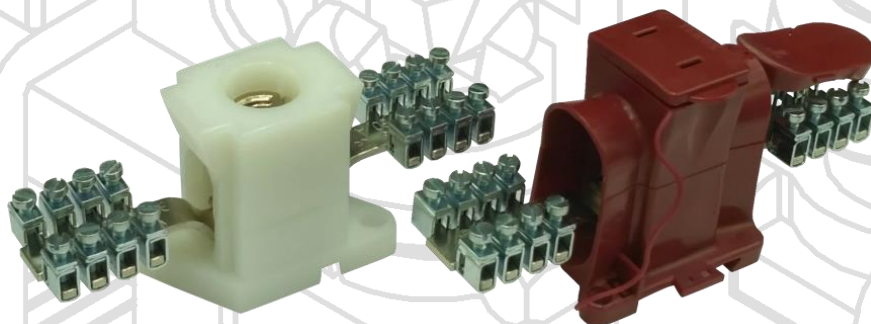
STOUPAČKOVÉ SVORKOVNICE HVS, BDS

STOUPAČKOVÉ SVORKOVNICE HVS

Stoupačková svorkovnice HVS se skládá z vlastní svorky, která má odnímatelnou horní část. Průchozí vodič lze po odizolování vložit shora bez přerušení. Vlastní můstek HVS se přiloží také shora a v případě potřeby se vloží ještě jeden můstek na opačnou stranu svorky. Přiklopením horního dílu a utážením šroubu pomocí šestihranného klíče (inbus) dojde k vlastnímu dotažení můstku ve svorce. Odbočné vodiče se připevňují do třmenů na můstku dle potřeby. Třmeny na můstku jsou aretovány proti vypadnutí při povoleném stavu. Jako příslušenství je nabízen kryt svorkovnice HVS v barvě bílé.

STOUPAČKOVÉ SVORKOVNICE BDS

Stoupačkové svorkovnice BDS se skládají z vlastní svorky BD a rozdělovacího můstku. Jejich hlavní výhodou oproti svorkám HVS je možnost uchycení na DIN lištu. Průchozí vodič je možné taktéž vložit bez přerušení, nutné je pouze jeho odizolování. Rozdělovací můstek je možné vložit nad průchozí vodič. Poté lze sestavu utáhnout inbusovým šroubem a zakryt. Krytku lze označit barevným štítkem BDBS.



KONSTRUKCE

Stoupačkové svorkovnice HVS se skládají z rozdělovacího můstku s třmeny a z průchozí izolované svorky HPS, která je zasazena do plastového pouzdra vyrobeného z polyamidu PA 6 bílé barvy, V2 (podle UL 94). Funkční část se skládá z mosazné závitové vložky a šroubu s povrchovou úpravou. Šroub je integrován do víka, má metrický závit a je vybaven vnitřním šestihranem. Jako příslušenství je nabízen kryt svorkovnice HVS v barvě bílé. K upnutí na podložku je potřeba šroubů (max. M 5).

Stoupačkové svorkovnice BDS se skládají z rozdělovacího můstku s třmeny a z průchozí izolované svorky BD, která je zasazena do plastového pouzdra vyrobeného z polyamidu PA 6 červené barvy, V2 (podle UL 94). Funkční část se skládá z mosazné závitové vložky a šroubu s povrchovou úpravou. Zápusťný šroub má metrický závit, je integrován do víka vybaveného krytkou. Zároveň je víko spojeno se spodní částí svorky plastovým poutkem. Svorkovnici BDS lze upnout na lištu TH 35 nebo na podložku pomocí šroubů (max. M 4).

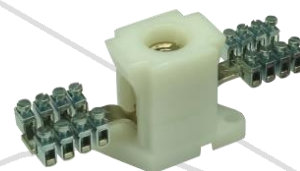
Mosazný rozdělovací můstek (povrchově upravený) je osazen povrchově upravenými ocelovými třmeny a šrouby. Svorkovnici BDS, HVS lze instalovat v provedení s jedním či dvěma můstky. Přiklopením horního dílu a utážením šroubu dojde k vlastnímu dotažení můstku ve svorce. Odbočné vodiče se připevňují do třmenů na můstku dle potřeby. Třmeny na můstku jsou aretovány proti vypadnutí při povoleném stavu.

Hlavní parametry

- ⊕ Až 16 možností odbočení pro průřezy Cu vodičů 0,75 ÷ 10 mm²
- ⊕ Provozní teplota -30 ÷ +110 °C
- ⊕ Materiál pouzdra: Polyamid PA 6, hořlavost V2
- ⊕ Montáž: na podložku (HVS) / na lištu TH 35 (BDS)
- ⊕ Barvy: HVS bílá, BDS červená
- ⊕ Nástroj: inbus, šroubovák plochý
- ⊕ Pro měděné i hliníkové průchozí vodiče




HVS 50

HVS 95

HVS 120

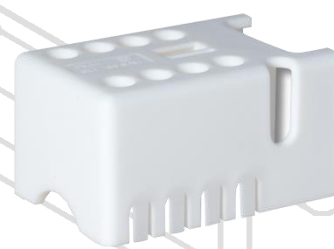
Jmenovitý průřez (hlavní vedení) [mm ²]	50	95	120
Maximální proudové zatížení [A] hlavní vedení / odbočení	150 / 150	232 / 160	269 / 160
Jmenovité izolační napětí [V]	1 000	1 000	1 000
Počet odbočovacích míst // průřez [mm ²]	8 / 0,75 ÷ 10	8 / 0,75 ÷ 10	8 / 0,75 ÷ 10
Nástroj (hlavní vedení)	Inbus č. 5	Inbus č. 8	Inbus č. 8
Utahovací moment [Nm] (hlavní vedení)	5	9	11
Šroub (odbočení)	M 3,5	M 3,5	M 3,5
Utahovací moment [Nm] (odbočení)	0,8	0,8	0,8
Způsob montáže	Na podložku	Na podložku	Na podložku
Provozní teplota [°C]	-30 ÷ +110	-30 ÷ +110	-30 ÷ +110
Počet připojovacích míst můstku	8	8	8
Počet pater	1	1	1
Nutnost ukončovací přepážky	NE	NE	NE
Norma	EN 60947-7-1	EN 60947-7-1	EN 60947-7-1
Hmotnost [g]	121	186	222
Balení [ks]	1	1	1
Obj. číslo [1ks] (svorka s jedním můstkem)	I 277 507	I 274 707	I 274 807

PŘÍSLUŠENSTVÍ HVS

	HVS 50	HVS 95	HVS 120
Můstek svorkovnice HVS [1ks]	I 287 507	I 284 907	I 284 907
Kryt HVS [1ks]		I 324 745	



Můstek HVS



Kryt HVS


BDS 50

BDS 95

BDS 120







Jmenovitý průřez (hlavní vedení) [mm ²] plné jádro / slanéý	50 / 35	95 / 70	120 / 95
Maximální proudové zatížení [A] hlavní vedení / odbočení	150 / 150	232 / 160	269 / 160
Jmenovité izolační napětí [V]	1 000	1 000	1 000
Počet odbočovacíh míst // průřez [mm ²]	8 / 0,75 ÷ 10	8 / 0,75 ÷ 10	8 / 0,75 ÷ 10
Nástroj (hlavní vedení)	Inbus č. 5	Inbus č. 8	Inbus č. 8
Utahovací moment [Nm] (hlavní vedení)	5	9	11
Šroub (odbočení)	M 3,5	M 3,5	M 3,5
Utahovací moment [Nm] (odbočení)	0,8	0,8	0,8
Způsob montáže	Na podložku / TH 35	Na podložku / TH 35	Na podložku / TH 35
Provozní teplota [°C]	-30 ÷ +110	-30 ÷ +110	-30 ÷ +110
Počet připojovacích míst můstku	8	8	8
Počet pater	1	1	1
Nutnost ukončovací přepážky	NE	NE	NE
Hmotnost [g]	113	175	212
Balení [ks]	1	1	1
Obj. číslo [1ks] (svorka s jedním můstkem)	I 277 607	I 277 707	I 277 807

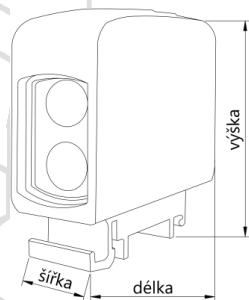
! PŘÍSLUŠENSTVÍ BDS

	BDS 50	BDS 95	BDS 120
Můstek svorkovnice BDS [1ks]	I 287 607	I 287 707	I 287 707


Můstek BDS

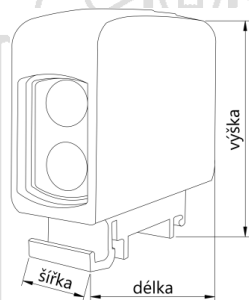

STOUPAČKOVÉ SVORKOVNICE DTB
Hlavní parametry

-  Jmenovitý průřez: 120 / 150 / 240 mm²
-  Provozní teplota -25 ÷ +100 °C
-  Materiál pouzdra: Polyamid PA 6, hořlavost V0
-  Montáž: na podložku
-  Barva: šedá
-  Nástroj: inbus


DTB 240/4x50

DTB 150/4x25

	DTB 240/4x50	DTB 150/4x25
Jmenovitý průřez [mm²] vstup / výstup	240 / 50	150 / 25
Jmenovitý proud [A] vstup / výstup	415 / 160	320 / 101
Jmenovité izolační napětí [V]	690	690
Rozsah připojitelnosti [mm²]	Vstup tuhý vodič	1 x 70 ÷ 240
	Vstup ohebný vodič	1 x 70 ÷ 150
	Výstup tuhý vodič	4 x 10 ÷ 50
	Výstup ohebný vodič	4 x 10 ÷ 35
Utahovací moment [Nm]	18 (10 ÷ 50 mm ²)	2 (6 ÷ 25 mm ²)
	55 (70 ÷ 240 mm ²)	55 (70 ÷ 150 mm ²)
Nástroj	Inbus	Inbus
Způsob montáže	Na podložku	Na podložku
Provozní teplota [°C]	-25 ÷ +100	-25 ÷ +100
Počet připojovacích míst	5	5
Počet pater	1	1
Nutnost ukončovacích přepážky	NE	NE
Norma	IEC 60998-2-1	IEC 60998-2-1
Délka odizolování – vstup [mm]	30	30
Délka odizolování – výstup [mm]	15	20
Rozměry [mm] (šířka / výška / délka)	103 / 61 / 57	70 / 65 / 66
IP	10	10
Hmotnost [g]	-	530
Balení [ks]	1	1
Obj. číslo [1ks]	UC24050	UC15025.21


DTB 120/4x35

DTB 120/8x16

Jmenovitý průřez [mm²] vstup / výstup	120 / 35	120 / 16	
Jmenovitý proud [A] vstup / výstup	269 / 125	269 / 76	
Jmenovité izolační napětí [V]	690	690	
Rozsah připojitelnosti [mm²]	Vstup tuhý vodič	1 x 70 ÷ 120	1 x 70 ÷ 120
	Vstup ohebný vodič	1 x 70 ÷ 95	1 x 70 ÷ 95
	Výstup tuhý vodič	4 x 6 ÷ 35	8 x 2,5 ÷ 16
	Výstup ohebný vodič	4 x 6 ÷ 25	8 x 4 ÷ 10
Utahovací moment [Nm]	18 (6 ÷ 35 mm ²)	7 (4 ÷ 16 mm ²)	
	26 (70 ÷ 120 mm ²)	26 (70 ÷ 120 mm ²)	
Nástroj	Inbus	Inbus	
Způsob montáže	Na podložku	Na podložku	
Provozní teplota [°C]	-25 ÷ +100	-25 ÷ +100	
Počet připojovacích míst	5	9	
Počet pater	1	1	
Nutnost ukončovacích přepážky	NE	NE	
Norma	IEC 60998-2-1	IEC 60998-2-1	
Délka odizolování – vstup [mm]	24	23	
Délka odizolování – výstup [mm]	15	12	
Rozměry [mm] (šířka / výška / délka)	70 / 59 / 66	70 / 59 / 66	
IP	10	10	
Hmotnost [g]	353	446	
Balení [ks]	1	1	
Obj. číslo [1ks]	UC12035.21	UC12016.21	