

ZEMNICÍ SVORKA ZSA 16

Pomocí této svorky lze připojit ochranný vodič na kovové předměty a konstrukce kruhového tvaru (např. trubky). Výrobek se skládá z vlastní svorky (vnitřní a vnější část), dvou příložek a jednoho šroubu (tyto části jsou ocelové, galvanicky pokovené). Součástí výrobku jsou též dvě matice M 6 pro připevnění vodiče mezi příložky svorky. Dokonalý styk s pospojovanou konstrukcí, zbavenou nátěrů a koroze, je zaručen obepnutím měděné nebo nerezové pásky a jejím stažením ve svorce. Svorku není doporučeno zalévat betonem či jinou hmotou. Měděná či nerezová páska není součástí zemnicí svorky ZSA 16 a je dodávána v délkách 0,5 m (pásek), 10 m (svitek) nebo 50 m (svitek). Dle požadavku zákazníka lze dodat pásku v atypických délkách. Výrobek je zkoušen dle ČSN EN 60998-2-1 a ČSN 33 0360.



ZEMNICÍ SVORKA ZSA 16 N

Zemnicí svorka ZSA 16 N (nerez) je vyrobená kompletně z nerezavějící oceli. Použití svorky je stejné jako u provedení ZSA 16 s tím rozdílem, že je možné ji aplikovat v prostředích s agresivními okolními vlivy (vlhko, chemie apod.) nebo v kontaktu s materiály, se kterými by ocelové provedení se zinkovou povrchovou úpravou vytvářelo galvanické články. Samozřejmě je použití svorky ZSA 16 N v agresivních prostředích společně s nerez uzemňovací páskou pro ZSA 16.

ZEMNICÍ SVORKA ZS 16 VK

Zemnicí svorka určená k doplňkovému pospojování trubek. Svorka má upravenou konstrukci pro rychlejší a snadnější montáž. Součástí svorky je nerezový nebo měděný pásek dlouhý 250 mm.



ZEMNICÍ SVORKA ZS 4

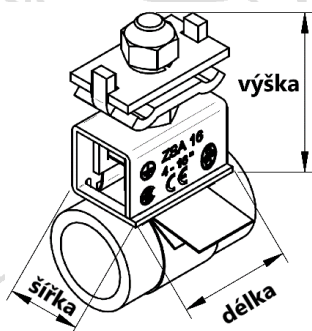
Tato svorka byla vyvinuta na základě potřeby připojení kovových vodovodních baterií a obdobných zařizovacích předmětů v prostorách, kde je nutno provést doplňkové místní pospojování. Svorka se skládá z ocelového tělesa se šroubem a příložkou a mosazné 1/2" matice (tato matice je součástí výrobku - v případě potřeby je možno dodat samostatnou svorku bez matice). Mosazná matice se našroubuje na kovovou část pospojované baterie Js 1/2", na ní se nasune těleso svorky s připojeným vodičem a baterie se nainstaluje do vodovodního systému. Spolehlivého spojení s pospojovaným předmětem se dosáhne utážením mosazné matice. Zemnicí svorka ZS 4 je k dodání v nerezovém provedení nebo v provedení ocelovém se zinkovou povrchovou úpravou s vnitřním otvorem 1/2" nebo 3/8". Výrobek je zkoušen dle ČSN EN 60998-2-1 a ČSN 33 0360.

ZEMNICÍ ŠROUBY

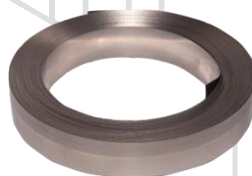
Zemnicí šrouby jsou určeny k doplňkovému pospojování jakékoliv kovové konstrukce (například kovových stolů, pevně instalovaných el. zařízení, apod.). Standardně jsou zemnicí šrouby vyráběny ze zušlechťené oceli s povrchovou úpravou. Na vyžádání je možné zemnicí šrouby dodat i v provedení nerez.



Zemnicí svorky


ZSA 16 / ZSA 16 N (nerez)
ZS 16 VK

| | | | |
|--|----------------------|----------------------|--------------------------------|
| Jmenovitý průřez [mm²] | | 16 | 16 |
| Rozsah připojitelnosti [mm²] | Tuhý plný vodič | 2,5 ÷ 16 | 2,5 ÷ 16 |
| | Tuhý slanéňý vodič | 4 ÷ 16 | 4 ÷ 16 |
| | Ohebný slanéňý vodič | 4 ÷ 16 | 4 ÷ 16 |
| Utahovací moment [Nm] | | 3 | 3 |
| Norma | | EN 60998-2-1 | |
| Rozměry [mm] (šířka / výška / délka) | | 16 / 40 / 28 | 18 / 21 / 40 |
| Hmotnost [g] | | 41 / 40 | 50 |
| Balení [ks] | | 300 (ZSA 16) | 10 (s nerezovou páskou) |
| | | 10 (ZSA 16 N) | 10 (s měděnou páskou) |
| Použití na kovové předměty (trubky apod.) | | Js 1/2" - 2" | Js 3/8" - 2" |
| Obj. číslo [1ks] | | I 131 307 (ZSA 16) | I 137 368 (s nerezovou páskou) |
| | | I 131 360 (ZSA 16 N) | I 137 378 (s měděnou páskou) |


páska nerez uzem. ZSA 16
páska Cu uzem. ZSA 16

| | | | | | | |
|---|-----------------------|-----------|-----|-----------------------|-----------|---------|
| Pro připevnění zemnicí svorky ZSA 16 | 0,3 x 15 mm | | | 0,3 x 15 mm | | |
| Doporučená délka pásky: | | | | | | |
| Délka [mm] | 120 | 140 | 160 | 190 | 210 | 250 |
| Jmenovitá světlost trubky | 1/2" | 3/4" | 1" | 1 1/4" | 1 1/2" | 2" |
| Vnější průměr trubky [mm] | min. 21 | 27 | 34 | 42 | 48 | max. 61 |
| Rozměry [m] (délka) / Hmotnost [g] | 0,5 / 18 | | | 0,5 / 20 | | |
| | 10 / 370 | | | 10 / 400 | | |
| | 50 / 1850 | | | 50 / 2050 | | |
| Balení [ks] | 100 ve svazku (0,5 m) | | | 100 ve svazku (0,5 m) | | |
| | 1 svítek (10 m) | | | 1 svítek (10 m) | | |
| | 1 svítek (50 m) | | | 1 svítek (50 m) | | |
| Obj. číslo [1ks] | 0,5 m | I 141 368 | | | I 142 708 | |
| | 10 m | I 141 379 | | | I 142 709 | |
| | 50 m | I 141 369 | | | I 142 719 | |

Zemnicí svorky



ZS 4 1/2"
ZS 4 N 1/2" (nerez)



ZS 4 3/8"
ZS 4 N 3/8" (nerez)

| | | | |
|--|----------------------|------------------|-----------|
| Jmenovitý průřez [mm²] | | 4 | 4 |
| Rozsah připojitelnosti [mm²] | Tuhý plný vodič | 2,5 ÷ 4 | 2,5 ÷ 4 |
| | Tuhý slaněný vodič | 2,5 ÷ 4 | 2,5 ÷ 4 |
| | Ohebný slaněný vodič | 2,5 ÷ 4 | 2,5 ÷ 4 |
| Nástroj | | Šroubovák plochý | |
| Norma | | EN 60998-1 | |
| Hmotnost [g] | S maticí | 13 | 14 |
| | Bez matice | 8 | 9 |
| | NEREZ | 13 | 13 |
| Balení [ks] | | 10 | 10 |
| Použití na kovové předměty (trubky apod.) | | Js 1/2" | Js 3/8" |
| Obj. číslo [1ks] | S maticí | I 132 707 | I 132 709 |
| | Bez matice | I 132 706 | na dotaz |
| | NEREZ | I 132 717 | I 132 719 |

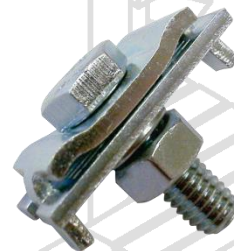
ZEMNICÍ ŠROUBY



ZS 10 S



ZS 10 P



ZÚP 16

| | | | | |
|--|----------------------|-------------------|-------------------|-----------|
| Jmenovitý průřez [mm²] | | 10 | 10 | 16 |
| Upnutí vodičů šroubem | | | | |
| Rozsah připojitelnosti [mm²] | Tuhý plný vodič | 2,5 ÷ 16 | 2,5 ÷ 16 | - |
| | Tuhý slaněný vodič | 2,5 ÷ 16 | 2,5 ÷ 16 | - |
| | Ohebný slaněný vodič | 2,5 ÷ 10 | 2,5 ÷ 10 | - |
| Upnutí vodičů v příložce | | | | |
| Rozsah připojitelnosti [mm²] | Tuhý plný vodič | - | 2,5 ÷ 16 | 2,5 ÷ 16 |
| | Tuhý slaněný vodič | - | 2,5 ÷ 16 | 4 ÷ 16 |
| | Ohebný slaněný vodič | - | 2,5 ÷ 16 | 4 ÷ 16 |
| Norma EN 60998-2-1 | | | | |
| Hmotnost [g] | | 25 | 26 | 21 |
| Balení [ks] | | 10 | 10 | 10 |
| Upínací šroub | | M 6 | M 6 | M 6 |
| Upnutí na stěnu do otvoru o průměru [mm] | | 6,4 | - | - |
| Výška nad stěnou [mm] | | 20 | 20 | - |
| Obj. číslo [1ks] | | I 294 407 | I 304 507 | I 314 607 |
| | | I 294 500 (NEREZ) | I 304 560 (NEREZ) | - |