

EKVIPOTENCIÁLNÍ SVORKOVNICE EPS 1, EPS 2, EPS 3

Jsou určeny pro použití v domovních i průmyslových rozvodech jako svorkovnice hlavního pospojování. EPS 1 a EPS 2 jsou nabízeny buď s krytem (s možností zaplombování) nebo bez krytu. EPS 3 je nabízena bez krytu a v provedení EPS 3+KO 100E (součástí tohoto balení je kromě vlastní EPS 3 také el. instalační krabice KO 100E s víkem a spojovací materiál na montáž vlastní svorkovnice v krabici). Svorkovnice lze upevnit pomocí šroubů M5 (nejsou součástí výrobku) na stěnu, rozvodnou desku apod. Upevňovací šrouby nejsou od můstku svorkovnice vodivě odizolovány. Svorkovnice bez krytu lze navíc umístit do instalačních krabic (pro EPS 1 a EPS 2 jsou doporučené typy KO 125E a KT 250L, pro typ EPS 3 je doporučený typ KO 100E).

Ekvipotenciální svorkovnice jsou ve shodě s požadavky norem ČSN EN 60998-1:05 ed. 2, ČSN EN 60998-2-1:05 ed. 2, ČSN EN 60947-1:08 ed. 4 a ČSN EN 60974-7-1:03 ed. 2.



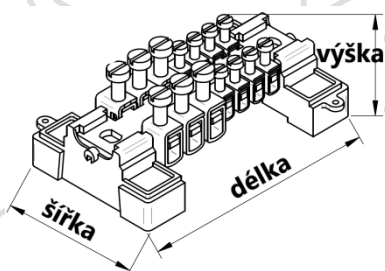
KONSTRUKCE

Spojovací a odbočovací část svorkovnice je tvořena propojovacím mosazným můstkem galvanicky pokoveným a upevňovacími třmeny z oceli s povrchovou úpravou. Typy EPS 1 a EPS 2 jsou rozměrově stejné, ale liší se od sebe rozdílnými počty třmenů různých velikostí (EPS 1 má více třmenů pro uchycení vodičů větších průřezů, EPS 2 má naopak více menších třmenů pro vodiče menších průřezů). Oba dva typy mají speciální třmen pro uchycení páskového vodiče. Typ EPS 3 je rozměrově menší a upínací průřezy jsou oproti předchozím dvěma typům omezené. Propojovací můstek je u všech typů ekvipotenciálních svorkovnic konstruován tak, že je zamezeno vypadnutí třmenů z vlastního můstku při uvolnění šroubu. Počet či druh třmenů nelze měnit. Izolační materiál patek a krytů svorkovnic je polyamid PA 6, hořlavost V0 dle UL 94. Barva plastu: EPS 1 šedá, EPS 2 gobi, EPS 3 šedá.



Hlavní parametry

- Ⓢ Rozsah připojitelných vodičů: 2,5 ÷ 95 mm², zemnicí pásek FeZn 30 x 4, 20 x 3, drát FeZn d = 8 ÷ 12
- Ⓢ Provozní teplota -25 ÷ +55 °C
- Ⓢ Materiál pouzdra: Polyamid PA 6, hořlavost V0 bez halogenu
- Ⓢ Montáž: na podložku / do krabice KT
- Ⓢ Svorky jsou vhodné pro připojení měděných i hliníkových vodičů
- Ⓢ Varianta s krytem i bez krytu
- Ⓢ Otvory pro plombovací drát
- Ⓢ Normy: ČSN EN 60998-1:05 ed. 2, ČSN EN 60998-2-1:05 ed. 2, ČSN EN 60947-1:08 ed. 4 a ČSN EN 60974-7-1:03 ed. 2.


EPS 1

EPS 2

EPS 3

Typ třmenů – jejich počet ve svorkovnici	EPS 6 mm ²	2x	4x	8x
	EPS 16 mm ²	4x	6x	6x
	EPS 95 mm ²	4x	2x	-
	EPS – PL30	1x	1x	-
Způsob montáže	Na podložku / do krabice KT			
Provozní teplota [°C]	-25 ÷ +55		-25 ÷ +55	
Počet připojovacích míst	11		13	
Počet pater	1		1	
Možnost umístění do elektroinstalační krabice (pouze bez krytu)	KO 125 E, KT 250 L		KO 125 E, KT 250 L	
Norma	EN 60974-7-1		EN 60974-7-1	
Rozměry [mm] (šířka / výška / délka)	60 / 50 (60,5 s krytem) / 125		60 / 50 (60,5 s krytem) / 125	
Hmotnost [g]	290 (330 s krytem)		250 (295 s krytem)	
Balení [ks]	1		1	
Obj. číslo [1ks]	s krytem	1 223 407	1 223 507	-
	bez krytu	1 223 400	1 223 500	1 226 700
	bez krytu na lištu DIN	-	1 225 007	-
	v krabici KO 100E ¹	-	-	1 226 703

TABULKA PŘIPOJITELNOSTI VODIČŮ JEDNOTLIVÝCH TŘMENŮ:

Typ třmenů	EPS 6 mm ²	EPS 16 mm ²	EPS 95 mm ²	EPS – PL30
Jmenovitý průřez [mm²]	6	16	70	
1x Cu (D-tuhý plný / tuhý slaněný)	2,5 ÷ 10 / -	4 ÷ 16 / -	10 ÷ 16 / 10 ÷ 95	Páskový zemnič: FeZn 20 x 3mm ^{II} nebo 30 x 4 mm
2x Cu (D-tuhý plný / tuhý slaněný)	2,5 / -	4 ÷ 6 / -	10 ÷ 16 / 16 ÷ 25	
1x Cu (L-ohebný vodič)	2,5 ÷ 6	4 ÷ 16	10 ÷ 70	
2x Cu (L-ohebný vodič)	2,5	4 ÷ 6	16	
1x Al	-	-	10 ÷ 95	
Utahovací moment šroubů (Nm)	0,8	2	6	6
Nástroj	Šroubovák plochý (0,8 x 4 mm)	Šroubovák plochý (1 x 5,5 mm)	Inbus č. 6	Inbus č. 5

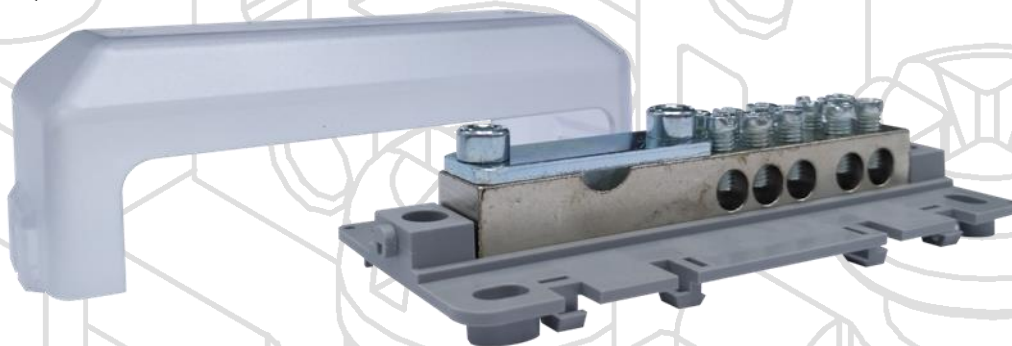
¹ Ekvipotenciální svorkovnice EPS 3 je v krabici vložena volně. Součástí dodávky je spojovací materiál (2 x šroub M 5 x 35 a matice M 5), které slouží k připevnění EPS 3 ve vlastní krabici. Příložen je i návod k použití a vruty k připevnění víka krabice KO 100 E. Kryt ekvipotenciální svorkovnice EPS 3 není nabízen.

^{II} Při použití pásové oceli 20 x 3 mm je nutné pásek ve třmenu umístit k jedné straně a dotáhnout pouze jedním šroubem. V případě potřeby lze třmeny EPS 95 použít pro připojení kulatého vodiče FeZn o průměru 8 ÷ 12 mm.

EKVIPOTENCIÁLNÍ SVORKOVNICE EPS 4 A, B, C, D

Ekvipotenciální svorkovnice EPS 4 slouží k hlavnímu pospojování - vyrovnání potenciálu, dle normy ČSN 33 2000-4-41 a jako ekvipotenciální přípojnice dle ČSN EN 62 561-1.

Zemnicí vodiče FeZn je před připojením nutné vyrovnat a vytvarovat dle podmínek umístění svorkovnice EPS 4. Vodiče nesmí být „napnuté“ takovým způsobem, aby mohlo dojít k vytržení svorkovnice z TH lišty nebo podložky (například z lišty TH 35 v KT 250 uložené ve zdi objektu). Pro aplikace, kde se nelze pnutí vodičů vyhnout je vhodné EPS 4 k liště TH 35 pomocně zajistit plastovými stahovacími páskami (stahovací pásek se provleče v rohách EPS 4, které jsou primárně určeny pro šrouby při montáži na podložku). Dále je nutné vodiče očistit od povrchové koroze a nečistot, které mohou být na vodičích usazeny při montáži (barva od malování apod.).

**KONSTRUKCE**

Svorkovnice je sestavena z nosné podložky, můstku a krytu. Můstek je vyroben z elektrovedné mosazi s povrchovou úpravou. Povrchová úprava můstku - nikl, umožňuje připojení měděných i hliníkových vodičů (pro starší instalace). Obecně jsou můstky opatřeny otvory pro připojení jmenovitých vodičů 6 a 16 mm². Připojení zemnicího pásku 30 x 4, 20 x 3, případně zemnicího kulodrátu Ø = 10 mm je pomocí dvou šroubů a příložky. Kryt je vyroben z polykarbonátu, je transparentní, čímž je umožněna vizuální kontrola svorkovnice (zapojení, popisů apod.). Spojení krytu a podložky je možno zabezpečit zaplombováním.

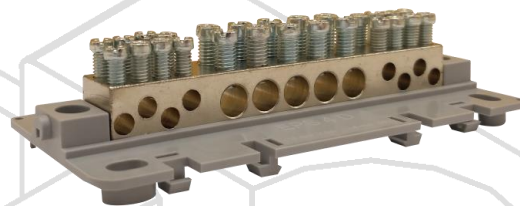
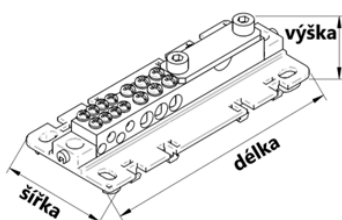
Nosná podložky (patka) je vyrobena z polyamidu, hořlavost V0 v barevném provedení UN 7008 (šedá). Nosná podložka je konstruována tak, aby bylo možné svorku EPS 4 namontovat na lištu TH 35 horizontálně i vertikálně. EPS 4 lze namontovat i na podložku (přímo na zeď) nebo do elektroinstalačních krabic KO 125 E, KT 250 L apod.

Šrouby a příložka jsou vyrobeny z oceli ošetřeny povrchovou úpravou.

Hlavní parametry

- Ⓢ Rozsah připojitelných vodičů: od 1,5 ÷ 70 mm², zemnicí pásek FeZn 30 x 4, drát FeZn d = 10
- Ⓢ Provozní teplota -25 ÷ +55 °C
- Ⓢ Pro připojení slaněných vodičů je nutné použít dutinku
- Ⓢ Materiál pouzdra: Polyamid PA 6, hořlavost V0 bez halogenu + kryt z polykarbonátu
- Ⓢ Možnost uchycení na lištu TH 35 horizontálně i vertikálně nebo na podložku, případně do krabice
- Ⓢ Barvy: světle modrá, šedá, zelená
- Ⓢ Svorky jsou vhodné pro připojení měděných i hliníkových vodičů
- Ⓢ K dodání verze s krytem nebo bez krytu
- Ⓢ Otvory pro plombovací drát
- Ⓢ Normy: ČSN 33 2000-4-41, EN 62 561-1, 50 kA – možnost připojení svodu přepěťových ochran





EPS 4

Upínací jednotky	EPS 4 A	10 x 16 mm ² + 1 x 30 x 4 mm (nebo Ø 10 mm nebo 70 mm ²)
	EPS 4 B	8 x 6 mm ² + 6 x 16 mm ² + 1 x 30 x 4 mm (nebo Ø 10 mm nebo 70 mm ²)
	EPS 4 C	18 x 16 mm ²
	EPS 4 D	16 x 6 mm ² + 10 x 16 mm ²
Jmenovitý proud [A]		76
Jmenovité izolační napětí [V]		1 000
Jmenovité impulsní výdržné napětí [V]		6 000
Způsob montáže		TH 35 / na podložku
Provozní teplota [°C]		-25 ÷ +55
Počet připojovacích míst (A / B / C / D)		11 / 15 / 18 / 26
Počet pater		1
Možnost umístění do elektroinstalační krabice (pouze bez krytu)		KO 125 E, KT 250 L
Normy		EN 60974-7-1, EN 62 561-1
Rozměry (bez krytu) [mm] (šířka / výška / délka)		49 / 43 / 118
Balení [ks]		1
Obj. číslo [1ks] / Hmotnost [g]	EPS 4 A bez krytu	I 228 400 / 148
	EPS 4 A s krytem	I 228 407 / 174
	EPS 4 A s krytem	I 228 417 / 174
	EPS 4 A s krytem	I 228 427 / 174
	EPS 4 B bez krytu	I 228 500 / 150
	EPS 4 B s krytem	I 228 507 / 175
	EPS 4 B s krytem	I 228 517 / 175
	EPS 4 B s krytem	I 228 527 / 175
	EPS 4 C bez krytu	I 228 600 / 125
	EPS 4 C s krytem	I 228 607 / 150
	EPS 4 C s krytem	I 228 617 / 150
	EPS 4 C s krytem	I 228 627 / 150
	EPS 4 D bez krytu	I 228 700 / 127
	EPS 4 D s krytem	I 228 707 / 152
	EPS 4 D s krytem	I 228 717 / 152
	EPS 4 D s krytem	I 228 727 / 152

! TABULKA PŘIPOJITELNOSTI VODIČŮ JEDNOTLIVÝCH UPÍNACÍCH JEDNOTEK:

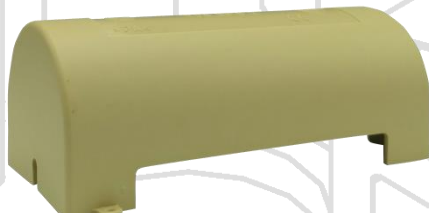
Upínací jednotka	6 mm ²	16 mm ²	30 x 4 mm / Ø 10 mm / 70 mm ²
1x Cu (D – tuhý plný)	1,5 ÷ 10	1,5 ÷ 25	Páskový zemnič FeZn 30 x 4 mm nebo FeZn drát Ø 10 mm nebo vodič 70 mm ²
1x Cu (L – ohebný slaněný)	1,5 ÷ 6	1,5 ÷ 16	
Utahovací moment šroubů (Nm)	0,8 ÷ 1,2	0,8 ÷ 2	2
Nástroj	Šroubovák PH 1 / plochý (0,8 x 4 mm)	Šroubovák PH 2 / plochý (01 x 5,5 mm)	Inbus č. 4

PRÍSLUŠENSTVÍ

	EPS 1	EPS 2	EPS 3	EPS 4 A, B, C, D
Kryt EPS 1 šedý	I 263 415	-	-	-
Kryt EPS 2 gobi	-	I 263 515	-	-
Kryt EPS 4	-	-	-	I 268 405



Kryt EPS 1



Kryt EPS 2



Kryt EPS 4