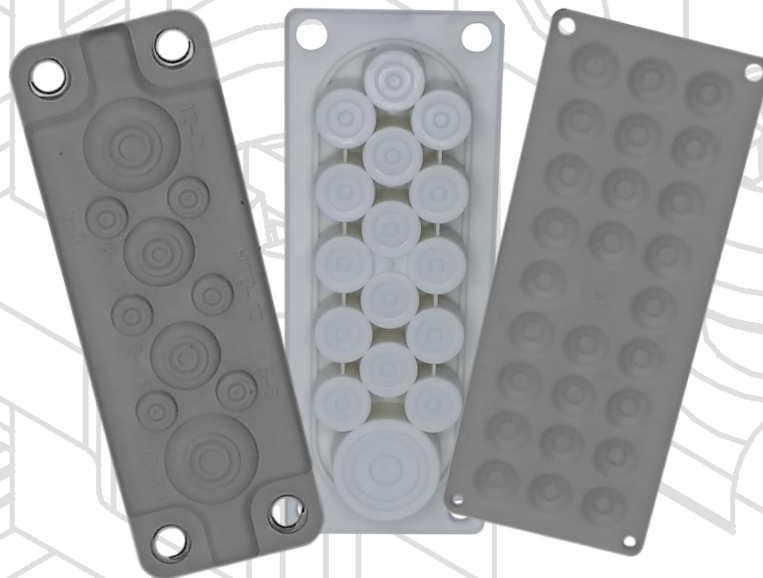


Průchodkové desky řady HIK, HTC, HTKC, KUPO,... jsou speciální plastové desky se zalisovanou ocelovou výztuží a s předpřipravenými kabelovými průchodkami v kompaktním provedení. Jsou určeny pro použití v rozvaděčích a skříních jak pro vnitřní, tak venkovní použití v teplotním rozsahu $-40 \div +130$ °C. Umístění průchodkových desek může být i na vrchních deskách skříní umístěných ve venkovním prostředí. Základní provedení průchodkové desky je v odstínu šedé.

Číslice v typovém označení průchodkových desek značí počet otvorů pro kabely. Ve všech případech se jedná o různorodé průměry kabelů, jejichž velikost a přesný počet je uveden v tabulce u příslušných typů.



KONSTRUKCE





Kabelové průchodky jsou vhodné pro použití v interiéru a exteriéru s teplotním rozsahem $-40 \div +130$ °C. Třída hořlavosti V0, bez halogenů, odolné proti rozprašování.

HSS - materiál: TPE-SEBS 50 ShA a TPE-SEBS 60 ShA

HTL - materiál: TPE-SEBS 65 ShA a TPE-SEBS 60 ShA

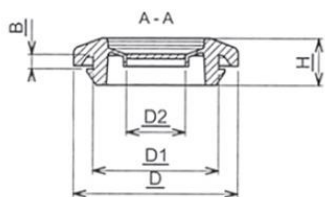
Průchodkové desky jsou vyráběny z materiálu TPE, hořlavost materiálu je V0. Nabízeny jsou v šedém odstínu.

Hlavní parametry

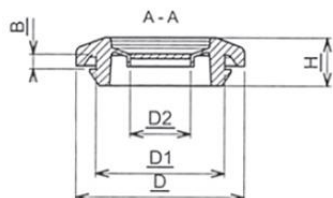
-  Provozní teplota $-40 \div +130$ °C
-  Materiál pouzdra: TPE
-  Krytí: IP 20 \div 65 dle typu
-  Barvy: šedá (KUPO a HIK jsou černé)



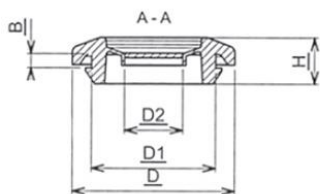
KABELOVÉ PŘŮCHODKY HSS A HTL



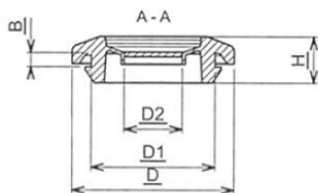
	HSS - M9	HSS - M12	HSS - M16
Rozměry [mm]			
B	1 ÷ 3,5	1,5 ÷ 4,5	1,5 ÷ 4,5
D	18	22	23,5
D1	9	12	16
D2	2 ÷ 6	3 ÷ 5	5 ÷ 10
H	9	11	11
IP	65	65	65
Provozní teplota [°C]	-40 ÷ +130	-40 ÷ +130	-40 ÷ +130
Hmotnost [g]	1	2	2
Balení [ks]	1	1	1
Obj. číslo [1ks]	G 550 511	G 550 521	G 550 531



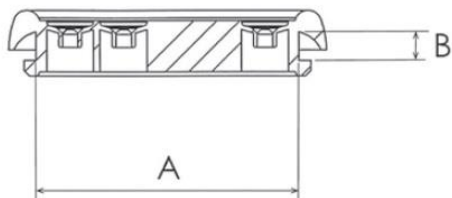
	HSS - M20	HSS - M25	HSS - M32
Rozměry [mm]			
B	1,5 ÷ 4,5	1,5 ÷ 4,5	1,5 ÷ 4,5
D	27,5	32,5	44
D1	20	25	32
D2	7 ÷ 12	8 ÷ 15	14 ÷ 20
H	11	11	15
IP	65	65	65
Provozní teplota [°C]	-40 ÷ +130	-40 ÷ +130	-40 ÷ +130
Hmotnost [g]	3	5	9
Balení [ks]	1	1	1
Obj. číslo [1ks]	G 550 541	G 550 551	G 550 561



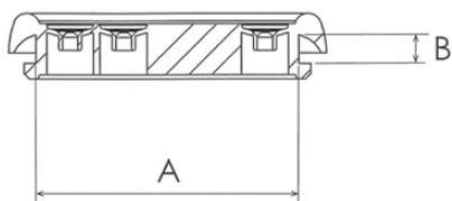
	HSS - M40	HSS - M50	HSS - M60
Rozměry [mm]			
B	1,5 ÷ 4,5	1,5 ÷ 5,5	1,5 ÷ 5,5
D	53	65	71
D1	40	50	60
D2	20 ÷ 28	8 ÷ 27 ÷ 35	15 ÷ 34 ÷ 45
H	15	21	21
IP	65	65	65
Provozní teplota [°C]	-40 ÷ +130	-40 ÷ +130	-40 ÷ +130
Hmotnost [g]	13	23	35
Balení [ks]	1	1	1
Obj. číslo [1ks]	G 550 571	G 550 581	G 550 591



	HSS - M80	HSS - M120
Rozměry [mm]		
B	1,5 ÷ 5,5	1,5 ÷ 6
D	93	142
D1	80	120
D2	22 ÷ 39 ÷ 60	69 ÷ 95 ÷ 100
H	25	26
IP	65	54
Provozní teplota [°C]	-40 ÷ +130	-40 ÷ +130
Hmotnost [g]	62	128
Balení [ks]	1	1
Obj. číslo [1ks]	G 550 601	G 550 611



	HTL - 28-6	HTL - 32-14	HTL - 50-36
Rozměry [mm]			
A	28	32	50
B	1,5 ÷ 5	1,5 ÷ 5	1,5 ÷ 5
Počet kabelů x průměr [mm]	3 x 3 ÷ 4	14 x 3 ÷ 7	36 x 3,5 ÷ 5,5
	3 x 5 ÷ 9	-	-
IP	65	65	65
Provozní teplota [°C]	-40 ÷ +100	-40 ÷ +100	-40 ÷ +100
Hmotnost [g]	7	7	22
Balení [ks]	1	1	1
Obj. číslo [1ks]	G 550 621	G 550 631	G 550 641



	HTL - 50-6	HTL - 50-7
Rozměry [mm]		
A	50	50
B	1,5 ÷ 5	1,5 ÷ 5
Počet kabelů x průměr [mm]	1 x 12 ÷ 21	7 x 8 ÷ 12
	1 x 7 ÷ 15	-
	4 x 4 ÷ 10	-
IP	65	65
Provozní teplota [°C]	-40 ÷ +100	-40 ÷ +100
Hmotnost [g]	21	20
Balení [ks]	1	1
Obj. číslo [1ks]	G 550 651	G 550 661

PRŮCHODKY VĚTRACÍ

V případech, kdy jsou rozváděče vystaveny rozdílům teplot, může díky utěsnění a vlivem rozdílu tlaků dojít ke vzniku kondenzátu. Je proto vhodné zajistit přirozenou ventilaci rozváděče a případný odvod vlhkosti.



	DD 084	DA 084	DA 284
Otvor ve stěně rozváděče Ø [mm]	50,5+0,5	37+1	40,5+0,5
Utahovací moment [Nm]	6	6 (10 max.)	6 (10 max.)
Materiál	Plast, barva tmavě šedá	Plast, barva světle šedá	Plast, barva světle šedá
Filtr	-	-	Semipermeabilní membrána
Přívod vzduchu	Ok.200ml/h, výška vodního sloupce 5 mm	Ok. 1,2 cm ²	1200 l/h (při rozdílu tlaku min 70 mbar)
Stupeň krytí	IP 66	IP 55	IP 66
Rozměry D1 / D2 / L1 / L2 [mm]	50 / 60 / 49,5 / 28,5	37 / 65,5 / 30,5 / 15,5	40 / 60 / 37 / 19

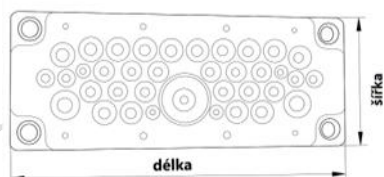
VÝVODKY PG

Vývodky PG slouží pro vývod kabelů. Otvory pro umístění vývodek jsou v základním provedení zaslepeny, dle potřeby lze otvory pro vývodky vyříznout.

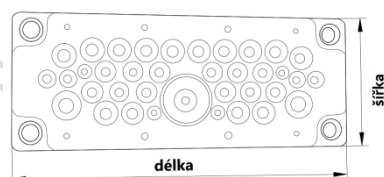


PG závit	A (otvor potřebný pro montáž)	B (pro kabel s průměrem)	C (velikost šestihranu)	L (délka závitů)
Vývodka PG 7	13	3 ÷ 6	15	9,5
Vývodka PG 9	16	4 ÷ 8	19	9,5
Vývodka PG 11	19	5 ÷ 10	22	10
Vývodka PG 13,5	21	7 ÷ 12	24	12
Vývodka PG 16	23	10 ÷ 14	27	12
Vývodka PG 21	29	13 ÷ 18	33	14
Vývodka PG 29	37,5	18 ÷ 25	42	15
Vývodka PG 36	47,5	22 ÷ 32	53	17,5
Vývodka PG 42	54,5	30 ÷ 38	60	19
Vývodka PG 48	60	34 ÷ 44	68	20

PRŮCHODKOVÉ DESKY

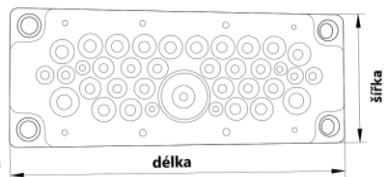


	HTC - 0	HTC - 3	HTC - 16
Rozměr desky [mm]	216 x 84	214 x 81,9	216 x 84
Počet kabelů x průměr [mm]	-	2 x 24 ÷ 54	1 x 10 ÷ 40
Maximální počet kabelů [ks]	-	1 x 30 ÷ 59	15 x 10 ÷ 20
Upevňovací otvor [mm]	-	3 x 6 ÷ 14	-
IP	65	6	16
Provozní teplota [°C]	10	10	10
Hmotnost [g]	65	65 (malé otvory 55)	54 / 30
Balení [ks]	1	1	1
Obj. číslo [1ks]	G 550 011	G 540 100	G 540 105

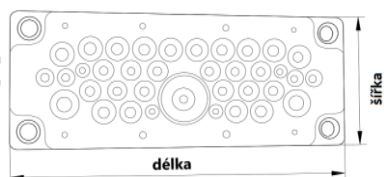


	HTC - 17	HTC - 25	HTC - 35
Rozměr desky [mm]	216 x 84	216 x 84	216 x 84
Počet kabelů x průměr [mm]	9 x 18 ÷ 30 / 10 ÷ 14	1 x 20 ÷ 26 / 12 ÷ 15 ¹	1 x 17 ÷ 32
Maximální počet kabelů [ks]	4 x 10 ÷ 15	16 x 8 ÷ 14 / 7 ÷ 10 ¹	2 x 12 ÷ 18
Upevňovací otvor [mm]	4 x 5 ÷ 10	4 x 14 ÷ 20 / 5 ÷ 10 ¹	16 x 10 ÷ 14
IP	-	4 x 5 ÷ 7	12 x 7 ÷ 12
Provozní teplota [°C]	-	-	4 x 6 ÷ 10
Hmotnost [g]	17	25	35
Balení [ks]	10	10	10
Obj. číslo [1ks]	55	65 (malé otvory 55) ¹	65
Rozměr desky [mm]	-40 ÷ +100	-40 ÷ +100	-40 ÷ +100
Hmotnost [g]	187	228	219
Balení [ks]	1	1	1
Obj. číslo [1ks]	G 540 110	G 540 115	G 540 120

¹ IP 55 platí pro průřezy za lomítkem

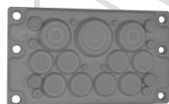
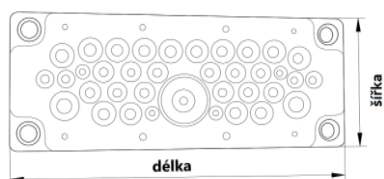


	HTC - 50	HTKC - 25	HTKC - 28
Rozměr desky [mm]	216 x 84	216 x 84	216 x 84
	49 x 7 ÷ 13	1 x 20 ÷ 26 / 12 ÷ 15 ¹	18 x 6 ÷ 13
Počet kabelů x průměr [mm]	1 x 15 ÷ 25	16 x 8 ÷ 14 / 7 ÷ 10 ¹	6 x 13 ÷ 28
	-	4 x 14 ÷ 20 / 5 ÷ 10 ¹	4 x 3 ÷ 11
	-	4 x 5 ÷ 7	-
Maximální počet kabelů [ks]	50	25	28
Upevňovací otvor [mm]	10	10	10
IP	65	65 (malé otvory 55) ¹	65
Provozní teplota [°C]	-40 ÷ +100	-40 ÷ +100	-40 ÷ +100
Hmotnost [g]	226	183	182
Balení [ks]	1	1	1
Obj. číslo [1ks]	G 540 125	G 540 200	G 540 205

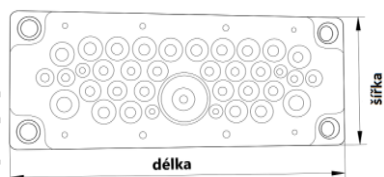


	HTKC - 36	HTKC - 43	HTB - 10
Rozměr desky [mm]	216 x 84	216 x 84	138 x 48
	4 x 4 ÷ 8	4 x 4 ÷ 10,5	2 x 12 ÷ 21
Počet kabelů x průměr [mm]	4 x 6 ÷ 10	38 x 7 ÷ 12,5	2 x 8 ÷ 15
	12 x 7 ÷ 12	1 x 14 ÷ 27,5	6 x 5 ÷ 8
	14 x 10 ÷ 14	-	-
	2 x 12 ÷ 18	-	-
	1 x 17 ÷ 32	-	-
Maximální počet kabelů [ks]	37	43	10
Upevňovací otvor [mm]	10	10	7,5
IP	65	65	65
Provozní teplota [°C]	-40 ÷ +100	-40 ÷ +100	-40 ÷ +100
Hmotnost [g]	175	181	90
Balení [ks]	1	1	1
Obj. číslo [1ks]	G 540 210	G 540 215	G 540 000

¹ IP 55 platí pro průřezy za lomítkem



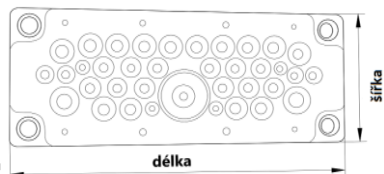
	HTX - 23	HTP - 15	HTPC - 16
Rozměr desky [mm]	216 x 126	230 x 55	214 x 82
Počet kabelů x průměr [mm]	1 x 33 ÷ 48 / 15 ÷ 18	1 x 11 ÷ 26	1 x 10 ÷ 40
	2 x 25 ÷ 40 / 10 ÷ 16	13 x 8 ÷ 20	15 x 10 ÷ 20
	8 x 18 ÷ 30 / 10 ÷ 14	1 x 21 ÷ 33	-
	4 x 10 ÷ 14	-	-
	4 x 5 ÷ 10	-	-
	4 x 3,5 ÷ 5	-	-
Maximální počet kabelů [ks]	23	15	16
Upevňovací otvor [mm]	10	3,5	10
IP	55	30	30
Provozní teplota [°C]	-40 ÷ +100	-40 ÷ +100	-40 ÷ +80
Hmotnost [g]	301	89	113
Balení [ks]	1	1	1
Obj. číslo [1ks]	G 550 031	G 540 225	G 540 220



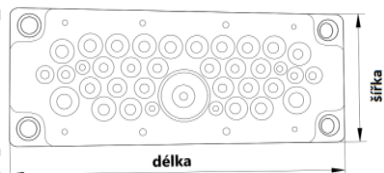
	RIT - 50	HTK - 26	JTLC - 1
Rozměr desky [mm]	330 x 90	170 x 68	210 x 79
Počet kabelů x průměr [mm]	2 x 19 ÷ 34	26 x 5 ÷ 12	-
	4 x 16 ÷ 25	-	-
	2 x 15 ÷ 21	-	-
	26 x 10 ÷ 15	-	-
	16 x 6 ÷ 11	-	-
Maximální počet kabelů [ks]	50	26	-
Upevňovací otvor [mm]	8 x 4	5	10
IP	65	20	20
Provozní teplota [°C]	-40 ÷ +100	-50 ÷ +120	-20 ÷ +100
Hmotnost [g]	300	48	27
Balení [ks]	1	1	1
Obj. číslo [1ks]	G 550 041	G 550 081 ¹	G 550 071 ²

¹ Používá se v tenkých středech, v rámu skříně, speciální otvory 160 ÷ 58 mm

² Podpora průchodkové desky, materiál polypropylen



	KUPO - M s upínáním	KUPO - G s upínáním	KUPO - L s upínáním
Rozměr desky [mm]	88 x 82	100 x 87	125 x 125
Počet kabelů x průměr [mm]	1 x 23 ÷ 48 ^I	1 x 36 ÷ 62 ^{II}	1 x 50 ÷ 88 ^{III}
Maximální počet kabelů [ks]	1	1	1
Upevňovací otvor [mm]	6	8	8
IP	65	65	65
Provozní teplota [°C]	-40 ÷ +100	-40 ÷ +100	-40 ÷ +100
Hmotnost [g]	193	205	420
Balení [ks]	1	1	1
Obj. číslo [1ks]	G 550 060	G 550 061	G 550 062



	HTX - 1	HIK 1	HIK 2
Rozměr desky [mm]	Průměr 123,1	216 x 84	216 x 84
Počet kabelů x průměr [mm]	1 x 52 ÷ 70	1 x 15 ÷ 64 1 x 15 ÷ 35 4 x 8 ÷ 14	2 x 15 ÷ 64 -
Maximální počet kabelů [ks]	1	6	2
Upevňovací otvor [mm]	6	10	10
IP	67	65	65
Provozní teplota [°C]	-40 ÷ +130	-40 ÷ +100	-40 ÷ +100
Hmotnost [g]	181	372	472
Balení [ks]	1	1	1
Obj. číslo [1ks]	G 550 021	G 550 091	G 550 101

^I Minimální průměr 23 mm, není vhodné pro menší kabely

^{II} Minimální průměr 36 mm, není vhodné pro menší kabely

^{III} Minimální průměr 50 mm, není vhodné pro menší kabely